



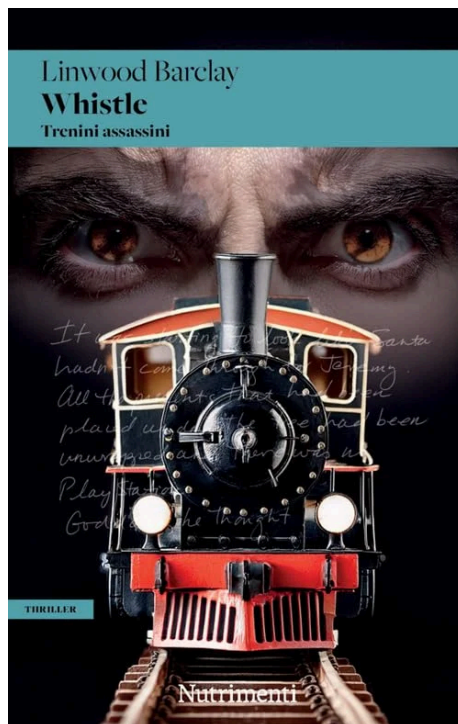
[Chi siamo](#) [Prossimamente in libreria](#) [Interviste](#) [Recensioni](#)

[Rubriche](#) [Privacy Policy](#) [Collabora con noi](#)



# Whistle di Linwood Barclay

Publicato da Salotto Giallo il 15 Dicembre 2025 Tempo di lettura 3-5 minuti



**Trenini assassini**

**Recensione di Alessandra Isabella Spanò**

# SALOTTO HORROR

**A cura di Emanuela Ferrara**

► TRAMA

**Con *Whistle*, Linwood Barclay lascia il terreno dei suoi gialli psicologici per entrare nell'orrore soprannaturale, compiendo una svolta sorprendente e audace nella sua carriera.**

Il risultato è un romanzo ibrido: mantiene la struttura solida e il ritmo serrato dei suoi lavori precedenti, ma introduce elementi soprannaturali che richiamano inevitabilmente i maestri del genere. Non a caso Stephen King ha definito il libro "terrificante".

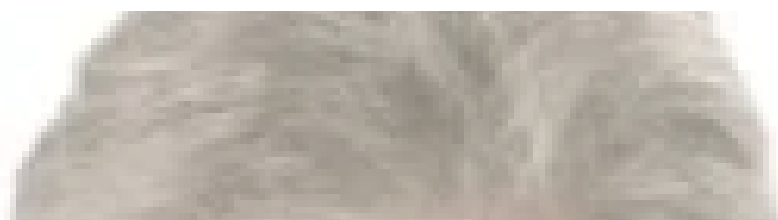
Barclay costruisce il suo universo narrativo con precisione, sfruttando un ambiente apparentemente tranquillo e idilliaco per far germogliare il male. L'autore cattura perfettamente l'atmosfera della piccola città, la vibrazione nostalgica associata ai plastici ferroviari, l'inquietudine generata da rumori misteriosi, trasformando un oggetto tradizionalmente associato alla gioia domestica e ai ricordi d'infanzia in veicolo di terrore. Il negozio di modellismo Trenini Ciuf Ciuf, gestito dall'enigmatico signor Ciuf, diventa il fulcro attorno al quale ruotano gli orrori della storia, mentre il capo della polizia Harry Cook indaga su crimini che sfidano ogni logica razionale.

**Uno dei temi portanti del romanzo è senza dubbio il lutto e il modo in cui il dolore rende vulnerabili a forze incomprensibili.**

L'orrore psicologico e soprannaturale, e costringe il lettore a interrogarsi su cosa sia reale e cosa sia manifestazione del dolore e del trauma.

**Barclay affronta anche la perdita di controllo, l'irruzione dell'inquietante nel quotidiano e la fragilità dei legami familiari messi alla prova da eventi fuori dall'ordinario.**

La Fenditura, l'entità malevola al centro della vicenda, è una minaccia che si nutre di sofferenza, incarnando paure primordiali legate all'ignoto.





► Linwood Barclay

Barclay mantiene un ritmo costante, concludendo ogni capitolo con un aggancio che spinge il lettore a proseguire, tecnica tipica dei gialli dell'autore ma che qui diventa ancora più incisiva. La tensione si costruisce progressivamente fino a raggiungere un finale sorprendente. La narrazione alterna momenti di calma apparente a picchi di terrore puro, utilizzando una strategia di accumulo lento che permette all'angoscia di infiltrarsi sotto pelle. Barclay ci coccola per un po', proteggendoci dagli orrori a venire mantenendo Annie al centro della nostra attenzione. Il suo calore e la sua natura premurosa, la personalità arguta, lo spirito creativo sono la coperta rassicurante perfetta prima che il terrore lentamente si insinui.

I personaggi risultano pienamente realizzati e tridimensionali. Annie è coinvolgente, imperfetta, forte nella lotta per proteggere il figlio dall'ignoto. Charlie rappresenta l'innocenza travolta da forze più grandi di lui. Il capo Cook incarna la razionalità davanti all'irrazionale, offrendo al lettore uno sguardo vicino al proprio. Questa caratterizzazione accurata rende le dinamiche ancora più efficaci, perché l'investimento emotivo amplifica l'intensità della lettura.

*Whistle* mette in luce la capacità di Barclay di bilanciare diversi registri. Il romanzo non si spinge verso i territori più oscuri dell'orrore splatter.

**Presago e cupo, con una propensione verso l'orrore psicologico, il libro riesce a terrorizzare senza ricorrere a una violenza gratuita, preferendo lavorare sulla suggestione e sulla tensione crescente.**

La scelta di usare un plastico ferroviario come fonte del male dà alla storia una dimensione perturbante, trasformando un oggetto nostalgico in qualcosa di sinistro.

Il romanzo lascia un senso di disagio persistente che dura oltre la lettura, trasformando il familiare in inquietante e lasciando nell'immaginazione del lettore echi che si prolungano ben oltre la parola fine. La capacità di Barclay di giocare con paura e dolore in modo da far dubitare della realtà insieme ad Annie, è uno dei punti di forza dell'opera.

**Il racconto resta impresso, sinistro e terrificante, amplificato anche dalla natura macabra dei corpi scoperti dal capo della polizia.**

**Salottometro:** 



[Link d'acquisto](#)

[Cartaceo](#)

ALESSANDRA ISABELLA SPANÒ, AUTORI STRANIERI, HORROR, LINWOOD BARCLAY, NICOLA MANUPPELLI, NUTRIMENTI, THRILLER SOPRANNATURALE, TRENINI ASSASSINI, WHISTLE

RUBRICHE, SALOTTO HORROR

« [Precedente: Note a margine di un delitto di Sylvie Baron](#)

[Successivo: I consigli di Natale di...](#) »

---

## SALOTTO GIALLO

[Chi siamo](#) [Prossimamente in libreria](#) [Interviste](#) ∨ [Recensioni](#) ∨ [Rubriche](#) ∨

[Privacy Policy](#) [Collabora con noi](#)



Questo sito non rappresenta una testata giornalistica in quanto viene aggiornato senza alcuna periodicità. Non può pertanto considerarsi un prodotto editoriale ai sensi della legge n. 62 del 07.03.2001.

In qualità di affiliato *Amazon*, *IBS*, *Libraccio*, Salotto Giallo riceve una percentuale minima per gli acquisti effettuati attraverso i link inseriti negli articoli del sito.

---